

20
26

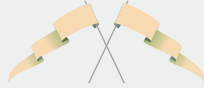


VISITES • ANIMATIONS • RENCONTRES

une saison au Château



Dinan
Léhon



Le programme



D'AVRIL À SEPTEMBRE

LES VISITES DÉCOUVERTES DE LA TOUR DUCALE ET DE LA TOUR DE COËTQUEN

11:00 15:00

🕒 45 MIN

Accompagnés d'un médiateur du château, profitez d'une visite courte et accessible à tous pour découvrir les fondamentaux de l'histoire du monument.

Visite proposée en anglais le mardi à 15h.
Guided tour in english on Tuesday at 3 pm.

*Visites comprises dans le billet d'entrée.
En fonction de la fréquentation du château, les visites peuvent être annulées.*

AVRIL

RÉVEILLEZ LE CHÂTEAU DE DINAN

4 avril

08:00

🕒 2H

Pour le premier jour de réouverture du château, vivez une visite exceptionnelle à l'aube. Accompagnés d'un médiateur, explorez les coulisses du monument, découvrez des anecdotes historiques et profitez de la magie du lever du soleil.
Un petit-déjeuner conclura votre visite !

À partir de 12 ans

15€ / personne

Billetterie à l'Office de Tourisme Dinan - Cap Fréhel

ATELIER DE TISSAGE ARTISANAL

17 avril

14:30

🕒 2H

Découvrez les bases du tissage artisanal et initiez-vous à un savoir-faire déjà bien ancré à l'époque médiévale. Fil après fil, comprenez les techniques traditionnelles qui permettent de transformer la matière en étoffe luxueuse.

À partir de 12 ans

15€ / personne

Billetterie à l'Office de Tourisme Dinan - Cap Fréhel



MAI

SÉANCE DE YOGA SUR LE TOIT-TERRASSE

8 et 25 mai

09:15

🕒 1H00

Avant l'ouverture du château au public, venez pratiquer le yoga et saluez le soleil depuis le toit-terrasse. Que vous soyez débutant ou confirmé, la séance s'adaptera à vos besoins en renforçant votre corps et nourrissant votre esprit. Offrez-vous une parenthèse de bien-être au cœur de l'histoire.

*À partir de 15 ans
10€ / personne
Billetterie à l'Office de Tourisme Dinan - Cap
Fréhel*

JUIN

ATELIER PEINTURE VÉGÉTALE POUR LES TOUT-PETITS

10 juin

10:45

16:00

🕒 45MIN

Eveillons les tout-petits (6 mois à 6 ans) grâce à un atelier ludique et créatif ! Ils découvriront et expérimenteront les éléments naturels qui donnent vie à la peinture végétale, une technique utilisée au Moyen Âge. Une expérience sensorielle unique pour toucher, sentir, explorer et créer en tout liberté.

*10€ / adulte
5€ / enfant (de 6 mois à 6 ans)
Billetterie à l'Office de Tourisme Dinan - Cap
Fréhel
(1 adulte maximum / enfant)*

FÊTE DE LA MUSIQUE

21 juin

19:00

Consultez le programme sur dinan.fr

EN JUILLET ET EN AOÛT

LES VISITES CONFÉRENCES

8 juillet > 26 août 11:00 🕒 1H45

Grâce à un guide-conférencier passionné, découvrez l'ingéniosité de l'architecture militaire et le raffinement des cours princières des derniers siècles du Moyen-âge à l'occasion d'une visite approfondie et complète.

Tous les mercredis
10€ / personne (incluant l'entrée au château)
Billetterie à l'Office de Tourisme Dinan - Cap Fréhel

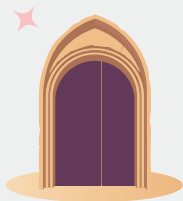
LES VISITES NOCTURNES



8 juillet > 28 août 21:00 🕒 1H45

Et si le château vous appartenait ? À l'occasion d'une visite nocturne, venez parcourir des espaces rarement ouverts au public : escaliers secondaires, chambre à coucher... Munis d'une lampe-torche, vous découvrirez le château de manière insolite !

Tous les mercredis et vendredis (à l'exception du 12 août)
15€ / personne
Billetterie à l'Office de Tourisme Dinan - Cap Fréhel



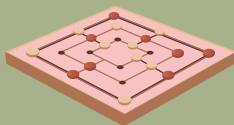
LE CLUB DES 6-11 ANS

7 juillet > 20 août 14:30 🕒 1H15



Tous les mardis : "Aux armes"

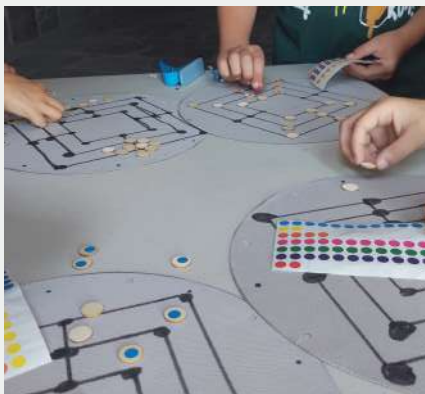
Les enfants explorent l'architecture militaire et les armes médiévales. Ils créent ensuite leur propre blason, à l'image de leur personnalité.



Tous les jeudis : "Faites vos jeux"

Les enfants partent à la découverte des jeux qui ont façonné l'histoire médiévale et fabriquent un jeu de marelle à ramener à la maison.

Animations comprises dans le billet d'entrée
Réservation obligatoire par téléphone au 02 96 39 45 20 ou par mail à chateau@dinan.fr



JUILLET

EXPOSITION DE POCHE : L'HYGIÈNE AU MOYEN ÂGE

1^{er} > 29 juillet

Grâce à une sélection d'objets reconstitués, installés au sein de la garde-robe du duc Jean IV, familiarisez-vous avec l'hygiène seigneuriale de la fin du 14^{ème} siècle.

Inclus dans le billet d'entrée

ATELIER SUR L'HYGIÈNE AU MOYEN ÂGE

15 et 29 juillet

14:30

🕒 1H30

La Compagnie Gwesclen propose des ateliers immersifs pour découvrir les pratiques d'hygiène médiévales et déconstruire les idées reçues sur la propreté du corps à cette époque. Objets de soin, échanges, démonstrations rythmeront l'atelier.

*À partir de 12 ans
15€ / personne
Billetterie à l'Office de Tourisme Dinan - Cap
Fréhel*

AOÛT

NUIT DE L'ÉCLIPSE

12 août 19:00

Passer une nuit exceptionnelle avec un programme sur mesure dans le château. Entre observation de l'éclipse avec des astronomes, visite du château à lampe torche, jeu du Loup-Garou avec animateur, découvrez le château comme vous ne l'avez jamais vu. Apportez votre dîner, sélectionnez la meilleure pièce pour dormir et vivez une expérience unique !

*À partir de 15 ans
35€ / personne
Billetterie à l'Office de Tourisme Dinan - Cap
Fréhel*

ATELIER CALLIGRAPHIE

25 août 14:30

🕒 1H30

Accompagnés d'un médiateur, découvrez le rôle du scribe au Moyen Âge, ainsi que tous ses outils reconstitués, l'évolution de la calligraphie et de l'enluminure. Puis prenez la plume et reconstituez vous-même un alphabet médiéval avant de créer votre marque page.

*À partir de 12 ans
15€ / personne
Billetterie à l'Office de Tourisme Dinan - Cap
Fréhel*



Les festivals au pied du château

FORT TONIQUE

1 > 2 août De 13:30 à 23:30

Vibrez au rythme de l'électro avec Fort Tonique ! Le festival incontournable organisé par le collectif «Fest Noise» revient pour une 6^{ème} édition. Laissez-vous emporter par une programmation réunissant artistes locaux et internationaux. Ne manquez pas cette expérience musicale unique. Consultez la page instagram @fest.noise

JAZZ EN PLACE

24 > 30 août

Organisé par l'association «Jazz en Place» depuis 2005, cet événement célèbre la musique jazz. L'association programme tout au long de l'année des actions culturelles gratuites pour tous les passionnés ! Consultez le site internet jazzenplace.fr



SEPTEMBRE

LES JOURNÉES EUROPÉENNES DU PATRIMOINE

19 > 20 septembre

Participez à la 43^{ème} édition des Journées Européennes du Patrimoine. Animations et visites guidées tout le week-end ! Consultez le site internet dinan.fr

OCTOBRE

LA NUIT DES CHÂTEAUX : SOIRÉE DANSANTE

17 octobre à partir de 18h00

Enfilez vos plus belles tenues et préparez-vous à danser ! Commencez par un voyage dans les années 80 avec un casque sur les oreilles : hits incontournables et souvenirs de la décennie avec «Magic Meeting». Ensuite, le château s'ouvre pour vous faire vibrer sur les meilleurs sons contemporains et danser jusqu'au bout de la nuit.

10€ / personne
Gratuit de 21h à 00h
Billetterie sur nuitdeschâteaux.com

LES MINUTES BLEUES

28 et 30 octobre 1H30

Le festival Les Minutes Bleues vous invite à vivre des visites exclusives et hors des sentiers battus ! À l'occasion du passage à l'heure d'hiver, embarquez pour un voyage inoubliable à travers les lieux emblématiques des Côtes d'Armor. Consultez le site internet cad22.com et chateaudedinan.fr



Les visites sensorielles

🕒 1H15

Petits et grands, venez dessiner, toucher, sentir, goûter et écouter. Autant d'expériences qui vous permettront d'exalter vos cinq sens tout en découvrant le château de manière insolite.

Visite comprise dans le billet d'entrée.
Réservation obligatoire par téléphone au 02 96 39 45 20 ou par mail à chateau@dinan.fr

DÉCEMBRE

15:00

19

20

22

23

26

27

29

30

JANVIER

15:00

2

3



JANVIER

ENDORMEZ LE CHÂTEAU

3 janvier

17:30

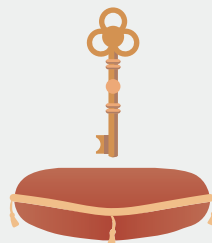
🕒 1H45

Le château de Dinan s'apprête à entrer en hibernation. Munis des clés du château, aidez l'équipe à fermer les portes du site pour la dernière fois de l'année, tout en découvrant les coulisses du monument.

À partir de 12 ans

10€ par personne

Billetterie à l'Office de Tourisme Dinan – Cap Fréhel





Les horaires

AVRIL, MAI,
JUN
TOUS LES JOURS

10:30 > 18:30

JUILLET, AOÛT,
SEPTEMBRE
TOUS LES JOURS

10:30 > 19:00

OCTOBRE, NOVEMBRE,
DÉCEMBRE
DU MARDI AU DIMANCHE

10:30 > 12:30

13:30 > 17:30



Les tarifs

ADULTE 8,00 €

RÉDUIT 5,00 €

Conditions à la billetterie

-6 ANS GRATUIT

PASS FAMILLE 21,00 €

à partir de 2 adultes et 2 enfants
+ 1€ par enfant supplémentaire

PASS AMBASSADEUR 16,00 €

Accès illimité pendant 1 an au Château de Dinan
et à la Tour de l'Horloge

Pass Deux Monuments

Offrez-vous une expérience complète
à prix réduit : avec le **Pass Deux
Monuments**, visitez la Tour de l'Horloge
en plus du château !

PLEIN 10,00 €

RÉDUIT 6,00 €

Conditions à la billetterie

FAMILLE 28,00 €

À partir de 2 adultes et 2 enfants
+ 1€ par enfant supplémentaire



Réservations

CHÂTEAU DE DINAN

Rue du château
02 96 39 45 20

chateau@dinan.fr

OFFICE DE TOURISME

Dinan-Cap Fréhel
Bureau de Dinan
Rue du château

08 25 95 01 22

GROUPES SCOLAIRES

Visites guidées et ateliers
pédagogiques
Service Conservation

educ.patrimoine@dinan.fr

GROUPES ADULTES

Visites guidées.
Office de Tourisme
Dinan-Cap Fréhel
servicegroupes

[@dinan-capfrehel.com](https://www.dinan-capfrehel.com)



Dinan
Le Dinan