

Abbaye de Léhon Dinan

T
O
t
e
M
S

Expositions

patrimoine - spectacles

juin → sept. 26

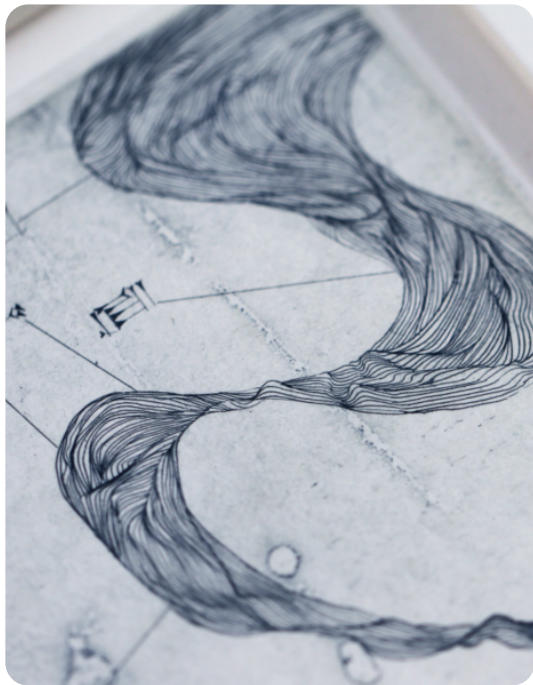
Cités d'Armor
le département

• a.c.b

Dinan



en collaboration avec Bretagne



Niveau courant © Annie Bocel

PLEIN & DÉLIÉ - Annie Bocel

Le travail d'Annie Bocel consiste à imprimer une empreinte sur du papier à l'aide d'une gravure. Plein et délié est une exposition autour de l'estampe, sur le thème de la nature et de ses curiosités. Un parcours parsemé de traits, de plats et de creux dans lesquels coulent des rivières d'encre.

« En écho au cabinet de curiosités et à l'immémorial, soit à ce qui nous échappe et nous émerveille, ma démarche tend depuis une quinzaine d'années à inventorier et représenter la nature, ses spécimens. À graver l'empreinte de cette mystérieuse écriture du vivant. »

Annie Bocel présente une démonstration d'un **précieux savoir-faire et témoignage délicat du vivant à travers la présentation des matrices en cuivre et de poinçons typographiques** ainsi que différentes techniques d'estampe.

 anniebocel.com

Exposition du 6|06 au 23|08
Vernissage le 6|06 | 18h | Ouvert à tous
Conférence & Démonstration le 6|06 de 15h à 16h15
puis visite d'exposition de 16h15 à 18h !



I ARTIFICES NATURELS

Laurence Nicola

Vivant au contact de la nature et sensible à son environnement, Laurence Nicola s'en imprègne pour créer des œuvres polymorphes qui questionnent à la fois l'identité, la fragilité de l'être et les affres de la condition humaine.

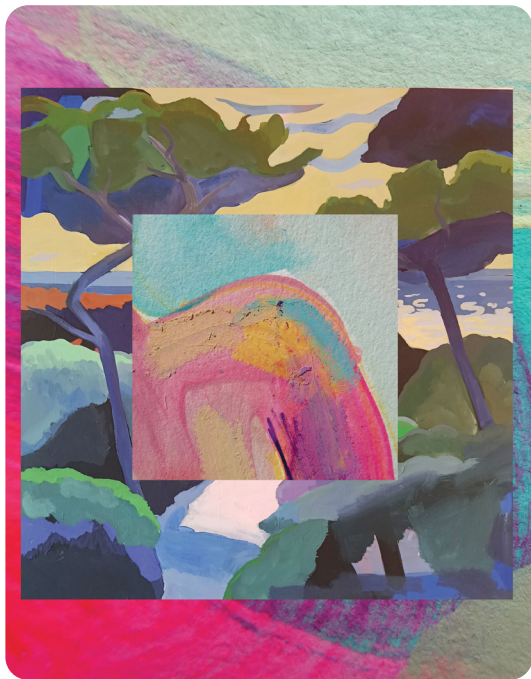
« Cette exposition, à la fois dans l'Abbaye de Léhon et dans ses jardins, proposera un **regard sensible sur les mutations environnementales** que nous sommes en train de vivre. Attentive aux matériaux et aux formes que produit la nature, ma démarche se nourrit par un travail de collecte sur les sites naturels. »

Laurence Nicola utilise des techniques diverses (diapositives, photographie, installations...) pour rendre compte de cette relation entre le végétal, le minéral et les matières plastiques. **Elle fait apparaître des paysages de l'ordre du merveilleux.** Ils révèlent cette coexistence entre le naturel et l'artificiel

Laurencenicola.com | [laurence.nicola.9](https://www.instagram.com/laurence.nicola.9)

Exposition du 6|06 au 27|09
Vernissage le 6|06 | 18h | Ouvert à tous
L'info en + : Rencontrez l'artiste le samedi 6|06 de 15h à 18h

• EXPOSITION



! RÉSONANCES CROISÉES

Céline Floch & Héléna Blanchard

Résonances croisées présente le travail de Céline Floch et Héléna Blanchard, à la croisée de la peinture et du volume. Nourrie par leur résidence à Dakar lors de la Biennale de l'art contemporain en 2025, l'exposition interroge la notion de totem comme point de convergence entre spiritualité, mémoire et imaginaire collectif.

À travers la couleur, les icônes revisitées et l'enchantement de l'ordinaire, les deux artistes tissent un dialogue plastique sensible et complémentaire.

Céline FLOCH / Blossom est plasticienne, muraliste et passionnée par la couleur. Nourrie d'une pratique du graffiti sous ses formes les plus diverses, elle utilise aujourd'hui plusieurs techniques comme la gravure, la peinture, la sculpture, l'encre lui permettant de matérialiser des thèmes comme celui de la mémoire, de la sensation.

[📍 blossom.ce.3](https://blossom.ce.3) | [🖥 celinefloch.weebly.com](https://celinefloch.weebly.com)

Artiste pluridisciplinaire, **Héléna Blanchard** crée des installations et objets sensibles autour de l'identité, de la mémoire et de la guérison. Son travail, intime et politique, invite à transformer la douleur en matière, à reconnecter avec nos héritages, et à créer des espaces de soin, de résistance et de réappropriation.

[📍 helena-blanchard.fr](https://helena-blanchard.fr)

Exposition du 28|08 au 27|09
Vernissage le 3|09 | 18h30 | Ouvert à tous
Ateliers d'initiation aux techniques picturales les 13 et 27|09 de 15h à 16h30

• AGENDA

I Mai

Du 01|05 au 30|09 - Exposition photo « USA »

Association Léhon Art et Culture en partenariat avec le Festival Photo de la Culture

> Dans le Cloître en accès libre

Du 8 au 17|05 – Exposition artistique - 4^{ème} édition du Printemps des Ateliers & Galeries

Association Art Dinan

Exposition collective des artistes et créateurs de l'association basés à Dinan et son agglomération : peinture, sculpture, gravure, illustration, photographie, artisanat d'art...

> Vernissage ouvert à tous le 08|05 à partir de 19h



Samedi 09|05 – Open air « Session Tonique »

Association Fest Noise

Au rendez-vous : musique disco, house et électro, restauration par Le Café Gloutons et buvette par Fest Noise. Sourires et bonne humeur obligatoires !

> 13h-21h | Jardins | Entrée : 5€

+ d'infos : [festnoise](#)

Du 23 au 31|05 – Journées Photographiques de Léhon

Association Léhon Art et Culture
Exposition photos communes par les membres de Léhon Audio Photoclub

Samedi 30|05 - Bal des Gloutons

Le Café Gloutons

Venez partager le bal annuel du Café Gloutons : musique, danse, gourmandises et bonne humeur pour petits et grands.

> 18h-22h | Jardins | Gratuit

[cafe-gloutons](#) - [gloutonsdinan](#)

Le Café Gloutons installé dans l'ancien Presbytère propose des animations les samedis soirs et dimanches midis en terrasse.

> Restauration sur place | [cafe-gloutons.fr](#)

II Juin

Samedi 6|06 : Ouverture annuelle de l'Abbaye !

• Rencontre & visite d'exposition avec Laurence Nicola | de 15h à 18h

• Conférence & démonstration avec Annie Bocel | de 15h à 16h15

• Visite d'exposition avec Annie Bocel | de 16h15 à 18h

• Vernissage conjoint d'Annie Bocel et de Laurence Nicola | à partir de 18h

> Ouvert à tous et toutes

Samedi 6|06 - « Rendez-vous aux Jardins » et autres temps forts au- tour de la musique et du patrimoine !

• Visite guidée de l'Abbaye par le Service Patrimoine | à 15h - payant sur place (pas de CB)

• Carte blanche musicale aux étudiants en Certificat d'Etudes Musicales par le Conservatoire de Dinan Agglomération, Le Kiosque | 16h

• Lectures au jardin par la Bibliothèque municipale de Dinan | de 16h15 à 17h15 | Tout public - à partir de 6 ans -

• Visite du jardin de l'Abbaye et présentation de la gestion du site par le service Espaces Verts de Dinan | de 17h à 18h



Samedi 27|06 – Concerts de chœurs

Conservatoire de Dinan Agglomération
Le Kiosque

Un moment en dehors du temps autour du « Psaume 42 » de Felix Mendelssohn et d'un répertoire contemporain.

> de 20h30 à 22h | Réfectoire des Moines |
+ d'infos : [www.dinan-agglomération.fr](#)

En mai & juin, les Jardins de l'Abbaye seront ouverts :

> jeudi & vendredi : 11h - 17h

> samedi & dimanche : 11h - 18h

I Juillet

Dimanche 19|07 - Spectacle « Le Carré des simples »

Les Dimanches à Dinan - Cie Obaluae (Chorégraphie Susy Chetteau)

Pièce chorégraphique et botanique pour les jardins

> 15h30 | Départ Place d'Abstatt-Léhon | Tout public | Gratuit |

+ d'infos : [✉ culture@dinan.fr](mailto:culture@dinan.fr) - 02 96 87 40 65



©Cie Obaluae

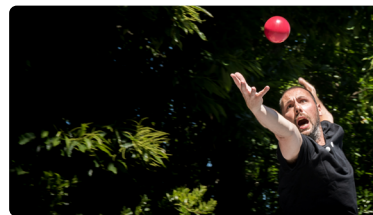
Judi 23 & vendredi 24|07 - Festival Renc'Arts

Association Théâtre en Rance

Des spectacles de rue, théâtre, arts du cirque, danse, arts du clown, une programmation éclectique pour tous les publics

> 11h-22h | Jardins | Gratuit | Tout public |

+ d'infos : [✉ www.theatre-en-rance.com](http://www.theatre-en-rance.com)



©Cie Du bout des balles

Dimanche 26|07 - Spectacle « Hat, mots, sphères...»

Les dimanches à Dinan, en partenariat avec le Festival Renc'Arts

Cie Du bout des balles – Production Diaphanes

Solo de jonglerie, danse, poésie et burlesque

> 16h | Jardins | Gratuit |

+ d'infos : [✉ culture@dinan.fr](mailto:culture@dinan.fr) - 02 96 87 40 65

Vendredi 31|07 - Les Escapes Baroques

Ensemble Le Banquet Céleste

Les musiciennes et musiciens du Banquet Céleste vous invitent à embarquer pour un nouveau périple musical à travers l'Europe baroque du XVII^e et XVIII^e siècles

> Concert à 16h et à 18h

Rendez-vous 30 minutes avant le concert avec une médiatrice de l'Abbaye pour une visite flash des expositions présentées à l'Abbaye de Léhon

> Réfectoire des Moines | Gratuit | + d'infos : [✉ banquet.celeste.fr](http://banquet.celeste.fr)



©Haendel en italie

• AGENDA

I Août

Dimanche 9|08 – Spectacle « Faut qu'ça tourne »

Les Dimanches à Dinan – Compagnie La Roulotte Ruche
Théâtre de rue musical et burlesque

> 16h | Jardins | Gratuit | Tout public |

+ d'informations : [✉ culture@dinan.fr](mailto:culture@dinan.fr) - 02 96 87 40 65

Jedi 13 & vendredi 14|08 – Concerts de harpes celtiques

Association Comité des Rencontres Internationales de Harpes Celtiques

• Jeudi 13 août – Spectacle « Mare e Madre » par Elisa Nicotra & Vincent Spatari – Harpe, poèmes & chansons

• Vendredi 14 août – Concert de Florence Jamain & Grégory Brévalle

> 17h | Réfectoire des moines | Payant : 12 €/8 € tarif réduit | Réservation possible |

+ d'informations : [🌐 harpe-celtique.fr](http://harpe-celtique.fr) | 02 96 87 36 69 | contact@maisondelaharpe.org

Dimanche 16|08 – Session Musicale

Les Dimanches à Dinan – Paul Sous-Sol (Crème Brûlée Records)

DJ Set du jazz à la folk en passant par la pop

> N'oubliez pas vos sièges pliants !

De 14h30 à 17h30 | Jardins | Gratuit |

+ d'informations : [✉ culture@dinan.fr](mailto:culture@dinan.fr) | 02 96 87 40 65

Dimanche 23|08 – Spectacle « Poids chiche ! »

Les Dimanches à Dinan – Compagnie Les fées railleuses

Arts du cirque avec dérision et poésie

> 16h | Jardins | Gratuit | Tout public |

+ d'informations : [✉ culture@dinan.fr](mailto:culture@dinan.fr) - 02 96 87 40 65



©Cie La Roulotte Ruche



©Cie Les fées railleuses



©Paul Sous-Sol

• AGENDA

I Septembre

Jeudi 3|09 - Vernissage de l'exposition de Céline Floch & Hélène Blanchard

> 18h30 | Ouvert à tous | [📧 dinan.fr](https://dinan.fr)

Dimanche 13 & dimanche 27|09 - Ateliers d'initiation aux techniques picturales

par Céline Floch

> À partir de 15h à 16h30 | Gratuit | sans inscription | + d'infos : [📧 dinan.fr](https://dinan.fr)

Samedi 19 & dimanche 20|09 - Journées Européennes du Patrimoine

À cette occasion des visites guidées gratuites seront organisées à l'Abbaye.

> Gratuit | + d'infos : [📧 dinan.fr](https://dinan.fr)

L'Abbaye sera fermée à la visite à partir du lundi 28 septembre mais les événements continuent !



I Octobre

Du samedi 17 au lundi 19|10 - Salon Vibrations

Organisé par l'association Vibrations Dinan

Salon dédié à l'art contemporain, aux métiers d'art et à la décoration intérieure

> de 10h à 19h | Gratuit | + d'infos : [📧 vibrationsdinan.fr](https://vibrationsdinan.fr)

I Novembre

Samedi 7 & dimanche 8|11 - Festival de Courts métrages Photographiques de Léhon

Association Léhon Art et Culture

Projection de courts métrages photo

> Samedi à 20h30 et dimanche à 16h30

+ d'infos : [✉ lehonartetculture@free.com](mailto:lehonartetculture@free.com)

Du vendredi 13 au dimanche 15|11 - Tables Féériques

Association Les Féeries de l'Abbaye

Événement autour de l'art floral et des arts de la table sur le thème « Un soir à l'opéra »

> de 10h à 18h | + d'infos : [📧 feeriesdelabbaye-lehon.fr](https://feeriesdelabbaye-lehon.fr)

I Décembre

Samedi 5 & dimanche 6|12 - Marché de Noël de Léhon

Association Marché de Noël de Léhon

• Samedi 10h30 - 21h : Animations de Noël - 70 artisans - restauration

• Dimanche 10h30 - 17h30 : 70 artisans - salon de thé

+ d'infos : [✉ marchedenoellehon@gmail.com](mailto:marchedenoellehon@gmail.com)

• LE PROJET CULTUREL DE L'ABBAYE

À l'Abbaye de Léhon, la création artistique contemporaine dialogue avec le patrimoine. Une **programmation d'expositions** y est mise en œuvre à la belle saison.

À travers les différentes formes artistiques présentées, la **saison culturelle 2026** questionnera la notion de **Totems** en se demandant ce qui nous représente aujourd'hui, quels sont nos « totems » et comment évoluent-ils ? Chaque époque est propice à leur réinvention, au remodelage de nos rituels. Quelle est la place des artistes dans ces nouvelles représentations ?

La **saison culturelle 2026** réunira des artistes qui expriment à travers leurs œuvres, leurs rapports au monde et leurs représentations. Nos symboles communs, ce qui nous lie, sera questionné. Les publics seront invités à trouver et à se réapproprier leurs propres totems.



• VOUS AIMEZ LES EXPOSITIONS ?



Découvrez également le Musée Yvonne Jean-Haffen, les nombreuses galeries de Dinan, l'exposition photographique au Jardin Anglais, les expositions à la Maison du Gouverneur...

➤ À visiter à proximité : Château de Léhon, Château de Dinan, La Tour de l'Horloge...

📄 Pour plus d'informations, consultez la page **Culture et Patrimoine** sur dinan.fr

• UN PEU D'HISTOIRE...

Fondé au milieu du 9^{ème} siècle, le monastère bénédictin Saint-Magloire de Léhon apparait rapidement comme un grand centre spirituel de Bretagne. Au fil des siècles, il évolue, notamment au 17^{ème} siècle où une réforme monastique entraîne d'importants travaux, modifiant la physionomie des bâtiments.

Aujourd'hui, Saint-Magloire de Léhon offre à la visite un ensemble complet révélant les espaces nécessaires à la vie conventuelle : église prieurale, cloître, réfectoire, cuisine, dortoir, etc. Les jardins offrent un cadre idyllique pour flâner sur les bords de Rance.

Suivez un ou une guide-conférencière et partez à la rencontre des moines de Saint-Magloire de Léhon !

> Visites guidées

- Juin : les samedis à 15h
- Juillet & août : les mercredis à 15h
- Septembre : les samedis 5 et 12/09 à 15h

Tarif plein : 7.50€ | Tarif réduit : 5€ (enfant de 6 à 18 ans, étudiant, apprenti, stagiaire, demandeur d'emploi, personne en situation de handicap) | **Gratuit** : enfants de - de 6 ans, Maison des Artistes, AGESEA et Guides-conférenciers.

Règlement : En ligne via la billetterie de l'Office de tourisme ou sur place par chèque ou espèce (**Pas de CB sur place**)

[Réservation conseillée via la billetterie en ligne de l'Office de Tourisme](#) | 08 25 95 01 22

[OUVERTURE]

En juin, à partir du 6 : Les week-ends, de 13h30 à 18h


Juillet et Août : Tous les jours de 10h30 à 18h30

Septembre : La semaine, de 13h30 à 18h

Le week-end de 10h30 à 18h

(ouverture jusqu'au 27 septembre inclus)

- Entrée Gratuite
- Salles au 1^{er} et 2^e étage non accessibles aux personnes à mobilité réduite | Rez-de-chaussée, Cloître & Jardins accessibles

 **Nos amis les bêtes et les vélos sont interdits dans le Cloître, l'Abbaye et les Jardins.**

[INFOS PRATIQUES]

Abbaye de Léhon, 18, Le Bourg, 22100 Dinan – 02 96 85 24 85

Service Culture : 02 96 87 40 65 | culture@dinan.fr | dinan.fr

- Parking : Piscine des Pommiers ou Les Vieilles tours près du tennis-club
- Comment venir : 30 min à pied depuis le Port de Dinan par le chemin de halage - 5 min en voiture
- Où manger & boire un verre :

Au Café Gloutons - 9, Le Bourg, Ancien presbytère de Léhon, Dinan
Restauration et animations culturelles - cafegloutons.fr

À L'Arôme Sucré - 46 Rue du Bas Bourgneuf, Dinan