

# ABBAYE DE LÉHON

## META. MORPHOSES

**ART CONTEMPORAIN  
PATRIMOINE | SPECTACLES**

**JUIN | SEPTEMBRE 2024**



**Dinan**  
*Léhon*

● **a.c.b**

art contemporain en bretagne

# Préambule : les Arts Visuels à Dinan

La Ville de Dinan s'inscrit aujourd'hui dans une volonté d'**accompagner et de diffuser l'art contemporain** à travers une programmation portée par le Service Culture. Les propositions se veulent exigeantes et accessibles **pour favoriser la rencontre et les échanges** entre les publics et artistes.

Le **soutien aux artistes-auteurs et autrices professionnels** est au cœur de la politique culturelle de la Ville ainsi que le **développement de ses publics**, notamment à travers des actions **de médiation culturelle** autour des arts visuels.

Afin d'être accompagnée dans cette démarche par un réseau de professionnels, la Ville adhère depuis 2023, à l'association [Art Contemporain en Bretagne](#).

## A Dinan, trois lieux sont aujourd'hui dédiés aux arts visuels :

- [L'Abbaye de Léhon](#), avec un cycle d'expositions et résidence de création programmées par le Service Culture ;
- [Le Jardin Anglais](#), accueillant chaque année une exposition photographique extérieure programmée par le Service Culture ;
- [La Maison du Gouverneur](#), Monument Historique proposé à la location aux artistes en gestion autonome.

## [ THEMATIQUE DE LA SAISON CULTURELLE ]

### Méta.morphoses

*Exprime le changement, le fait d'aller au-delà de la forme. Transformation profonde de nature, modifiant l'état, l'aspect ou la forme, rendant le connu, méconnaissable.*

L'artiste, qu'il soit fidèle ou déconstruise la forme originelle, réinvente à chaque œuvre, la structure et la représentation, faisant émerger de nouveaux récits, de nouvelles formes.

Si rien ne se perd ni se crée, que tout n'est que mutation, quelle place prend l'artiste dans ce processus ? Il devient l'alchimiste d'une fiction parfois poétique, parfois prosaïque, emmenant le public dans ses transformations.

Au fil des rencontres artistiques, la saison culturelle proposera au spectateur de s'interroger grâce aux formes proposées ; qu'elles soient visuelles, sonores, immobiles ou mouvantes, elles transformeront nos regards brièvement ou durablement.

A l'Abbaye, les artistes composeront ces métamorphoses singulières : transformation de la matière naturelle, qu'elle devienne fibre de papier pour le Collectif Ferale, bois sculpté pour Jonathan Bernard ou verre de la Rance pour Lucile Viaud ; cette transformation sera également celle de l'espace avec les installations colorées de Simon Poligné et celle de nos propres regards et postures.

Les Méta.morphoses seront au cœur des expositions de la saison 2024.

## [ LES ARTS VISUELS A L'ABBAYE DE LEHON ]

Depuis 2022, une **programmation culturelle pluridisciplinaire** est mise en œuvre à la belle saison à l'Abbaye de Léhon, avec le souhait de **faire dialoguer patrimoine et création artistique**.

Le Service Culture y déroule une ligne artistique et une thématique annuelle choisie en invitant des artistes professionnels à présenter leurs créations, leur univers. De juin à septembre, la programmation s'articule autour d'**expositions aux esthétiques éclectiques et contemporaines**.

L'Abbaye se veut également un **espace vivant et créatif**, et accueille ainsi chaque année, une résidence de création. Au printemps, l'artiste choisi expérimente et crée en relation avec son environnement, puis propose à l'été, une exposition finale.

Parallèlement aux Arts visuels, des événements ponctuels y sont proposés par la Ville : **Les Journées Européennes des Métiers d'art** en avril ou les **Dimanches à Dinan** en été. Des projets culturels associatifs sont également accueillis au sein de l'Abbaye dans une démarche partenariale.

**L'Abbaye est un lieu de rencontres artistiques, culturelles et conviviales.**

### Objectifs

- **Valoriser la création contemporaine** en diffusant des artistes d'aujourd'hui de façon à impulser une dynamique artistique à Dinan, connue et reconnue pour son patrimoine historique ;
- Proposer une **offre culturelle de qualité et accessible** à tous les publics et tous les âges ;
- Etre un **lieu d'expérimentation artistique** en accueillant des artistes en résidence de création.



@B.Bachelier - 2023

## [ LES ARTS VISUELS A L'ABBAYE DE LEHON ]

### Résidence de création :

#### « Du support à la matière, quand le papier se fait sculpture »

C'est dans la perspective de soutenir les artistes contemporains travaillant principalement le médium papier en tant que **matière à transformer**, que la résidence de création à l'Abbaye de Léhon a été imaginée cette année. Elle s'appuiera à nouveau sur l'**identité du territoire** en explorant ses diverses composantes : humaine, géographique, naturelle, historique, etc.

**Des rencontres, ateliers avec les habitants** viendront nourrir leur réflexion et leur empreinte locale.

### Collectif Ferale : Coline Dupont, Raphaël Muller, Anthony Beaujouan

« Nous nous sommes rencontrés à l'Ecole Européenne Supérieure D'Art de Bretagne de Rennes et avons rapidement commencé à travailler ensemble. 2019 marque l'année de nos premiers bivouacs créatifs, mais nous formons officiellement un collectif depuis 2021.

Ferale : Qualifie une espèce végétale qui croît, de manière subspontanée, hors de l'espace destiné à sa culture ou une espèce domestique animale qui est retournée à l'état sauvage.

Nous sommes **trois artistes & designers**, dont le travail aborde notamment le **sujet de la féralité, du réensauvagement des formes et de leur friction avec le temps**. Nous travaillons principalement l'objet sous toutes ses formes, l'écriture et la vidéo. Notre travail s'ancre souvent dans des territoires riches d'histoires, au pluriel. Qu'elle soit plastique ou théorique, **la recherche est le point de départ de notre pratique.** »



#### ✚ Ateliers Tout public « Cueillette d'Histoires »

Récolte de plantes, transformation en papier végétal, création de pigments et atelier d'écriture

Gratuit, sur inscription auprès du Service Culture

02 96 87 40 65 – [culture@dinan.fr](mailto:culture@dinan.fr)

Les dimanches 12, 19 et 26 mai, de 9h30 à 12h30

Abbaye de Léhon, Dinan

Ferale

 [collectif.ferale](https://www.instagram.com/collectif.ferale)

Résidence **du 10 avril au 27 juin 2024** | Exposition **du 29 juin au 29 septembre 2024**

Vernissage 27|06 – 18h30 – Ouvert à tous

→L'info en + : **Rencontrez les artistes les samedi 29 et dimanche 30 juin !**



## [ LES ARTS VISUELS A L'ABBAYE DE LEHON ]

### Simon Poligné

L'artiste vit et travaille à Rennes. Il s'est formé à l'institut des Arts visuels d'Orléans avant de rejoindre l'école des Beaux-arts de Rennes où il commencera ses recherches en peinture et sculpture.

Sa peinture, traversée de multiples références tend à se focaliser ces dernières années sur la concentration de la couleur et les dispositifs qui la contiennent : saturations des teintes, traces de fluorescence, tableaux en bois, formes flottantes, motifs empruntant à l'histoire des arts décoratifs.

Dès le début de sa formation, Simon Poligné travaille parallèlement comme scénographe dans les domaines du théâtre et de la muséographie. En 2015, il prend la direction artistique des Ateliers du vent à Rennes, où avec Sophie Cardin, il ouvre sur l'extérieur une vaste fabrique artistique. Il donne à voir et à partager une vision artistique pluridisciplinaire mêlant arts visuels, théâtre, musique, cuisine, rendez-vous citoyens.



Simon Poligné

### Polychromes



Simon Poligné s'est installé à l'Abbaye quelques mois afin de créer une **exposition de peintures, collages et installations**, plaçant la couleur et la lumière au cœur de celle-ci.

Ses œuvres partagent une apparente familiarité au premier regard. Les **couleurs intenses, les références visuelles empruntées à l'histoire de l'art comme au design**, la spontanéité des formes cernées qui semblent parfois simplement posées, paraissent nous attendre.

Depuis quelques années, **ses peintures** se décomposent et **prennent vie pour s'installer hors du cadre**.

**Les formes colorées** sont matérialisées pour aller se **composer librement dans l'espace**. C'est une peinture sensuelle et affective où la volupté complexe contient l'étrange et l'aspérité.

Expérience picturale vibrante garantie !

Vernissage 6|06 – 18h30 – Ouvert à tous

Exposition du 8|06 au 25|08

## [ LES ARTS VISUELS A L'ABBAYE DE LEHON ]

### Jonathan Bernard

Jonathan Bernard travaille par série en se laissant envahir par l'obsession de certaines formes, certaines idées, de certains questionnements.

C'est pendant ses études d'histoire ancienne que sa rencontre avec la sculpture lui fera prendre un nouveau chemin. Initié au travail du volume par un artiste soucieux de transmettre son savoir-faire, il décide à la suite de cette expérience, de laisser sa propre empreinte dans la matière. Influencé par le mouvement de l'art environnemental et du land art, mais également par l'art moderne, sa pratique se situe à la croisée des chemins.

Son travail va naturellement s'inscrire dans la continuité de son intérêt pour l'histoire. En effet, derrière ces deux disciplines, **c'est la question du passage du temps qui nourrit son imaginaire.**

**La taille directe lui permet de pénétrer les couches successives de l'arbre**, strates après strates, à la rencontre d'instantanés passés. Un **dialogue avec la matière s'installe** alors et cette dernière s'exprime puissamment. Il lui prête une oreille attentive pour **entendre sa poésie** et la transmettre à son tour.

Il réalise régulièrement des résidences en France et à l'étranger pour des créations in situ ainsi que des commandes publiques : La Biennale Art Fareins (2023), Résidence et création in situ au Château de Ranrouet à Herbignac (2022), Installation dans le cadre du projet Ailyos à Aigle, Suisse (2021). Il propose également régulièrement des projets de créations collectives, avec des écoles, avec des personnes en situation de handicap.

[jonathan-bernard.com](http://jonathan-bernard.com)

### Végétalités



Des organismes végétaux viennent habiter les jardins de l'Abbaye de leurs formes archétypales.

Jonathan Bernard propose aux visiteurs des **installations graphiques et sensorielles qui évoquent les saisons**, les cycles immuables de la nature.

Si ces installations nous rappellent la fragilité du monde végétal, elles viennent également souligner son incroyable vitalité, sa puissante énergie vitale et son extraordinaire capacité d'adaptation.

Elles sont comme autant d'«**anticipations paysagères**» qui nous suggèrent les changements significatifs que vont connaître progressivement nos paysages familiers sous l'effet des évolutions climatiques.

« Végétalités » nous emmène **sur les rives de nos imaginaires.**

Leurs **présences poétiques et sereines** résonnent avec le lieu et nous invitent ainsi à un instant simple de contemplation.

Vernissage 6|06 – 18h30 – Ouvert à tous

Exposition du 8|06 au 29|09

### Atelier Lucile Viaud

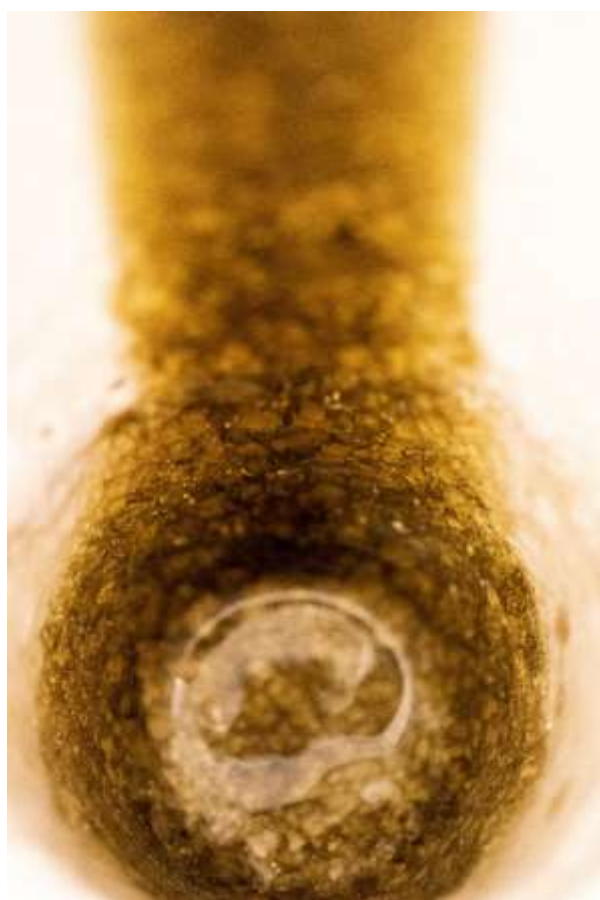
Lucile Viaud explore le **lien intime entre paysage et matière**, et crée sa « **géoverrerie** », s'attelant à la transformation de produits locaux et ressources délaissées en verres naturels. Au fil des projets menés dans différentes régions, elle **met en lumière l'influence de la provenance des matières premières sur la nature des géoverres qu'elle obtient**.

Défendant l'idée que **le rebut est un trésor** en attente d'être sublimé, elle sensibilise à la **préservation de nos ressources naturelles** et de notre patrimoine par une démarche de recherche-création impliquée pour **l'Art-Science**. Elle met un point d'honneur à éveiller par l'objet, rendre accessible par l'œuvre.

**L'échange et le partage des connaissances – à la fois historiques, scientifiques et techniques** – avec les acteurs locaux lui permettent d'explorer le verre dans toutes ses formes. Soutenue par l'université de Rennes 1 depuis 2017, elle mène différents travaux de recherche en collaboration avec l'équipe Verres & Céramiques (Institut des Sciences Chimiques de Rennes) tant sur les compositions verrières que sur leurs applications futures.

[atelierlucileviaud.com](http://atelierlucileviaud.com)

### Estuaires



L'exposition *Estuaires* dévoilera à l'Abbaye de Léhon, le nouveau Verre de la Rance que l'artiste-chercheuse a développé à partir des sédiments issus du programme de dévasement mené sur le territoire. *Estuaires* introduit ainsi un cycle de recherche sur les cours d'eau.

Depuis la création du verre marin Glaz en 2015, l'Atelier Lucile Viaud alimente sa Géoverrerie –l'idée que le verre pourrait refléter les caractères naturels et humains de la région dont les matières premières qui le composent sont issues-.

En quoi le verre peut-il devenir un outil de médiation pour raconter nos territoires ? À travers le prisme du Verre de la Rance, l'exposition proposera de regarder la vallée et d'en découvrir des fragments d'histoire.

**ATELIER  
LUCILE VIAUD**

Vernissage 05|09 – Ouvert à tous

Exposition du 30|08 au 29|09

**L'info en + :** Rencontrez l'artiste lors de la Fête du Parc les 5 & 6 octobre !

# [ LES ARTS VISUELS A L'ABBAYE DE LEHON ]

## Les Expositions Associatives

Les associations locales proposeront également des expositions à l'Abbaye en préambule de la saison culturelle de la Ville.

### Association Léhon Art et Culture :

**Du 1<sup>er</sup> mai au 1<sup>er</sup> octobre** Exposition photographique dans le Cloître en partenariat avec le Festival Photo de La Gacilly

**Du 17 mai au 26 mai** Les journées photographiques de Léhon



André Gertosio - Ouest américain



### Association Art' Dinan :

**Du 4 au 12 mai** Exposition collective

Visuel 2023



## [ LES ARTS VISUELS A L'ABBAYE DE LEHON ]

### [ Nouveauté : Visites guidées de l'Abbaye ]

**Juin & septembre** : les samedis de 15h à 16h30

**Juillet et août** : les mardis et jeudis de 15h à 16h30

**Tarif plein** : 7.50€ | **Tarif réduit** : 5€ (enfant de 6 à 18 ans, étudiant, apprenti, stagiaire, demandeur d'emploi, personne en situation de handicap) | **Gratuit** : pour les enfants de - de 6 ans, Maison des Artistes, AGESEA et Guides-conférenciers.

**Règlement** : En ligne via la billetterie de l'Office de tourisme ou sur place par chèque ou espèce (Pas de CB sur place)

**Réservation conseillée** via la billetterie de l'Office de Tourisme : [billetterie.dinan-capfrehel.com/visite-de-labbaye-de-lehon](http://billetterie.dinan-capfrehel.com/visite-de-labbaye-de-lehon) | 0825 95 01 22



Bertrand Secret - Cosmophonie - 2023

## [ LES ARTS VISUELS A L'ABBAYE DE LEHON ]

### [ Ouverture 2024 ]

**A partir du 8 Juin** : Les week-ends, de 13h30 – 18h

**Juillet et Août** : Tous les jours de 10h30 à 19h

**Septembre** : La semaine, de 13h30 à 18h et le week-end de 10h30 à 18h (ouverture jusqu'au 29 septembre inclus)

Gratuit / Salles au 1<sup>er</sup> et 2<sup>ème</sup> étages non accessibles aux personnes à mobilité réduite / Jardins, Gloriette, Musée, Réfectoire et Cloître accessibles.



### [ Informations pratiques ]

Abbaye de Léhon, 18, Le Bourg, 22100 Dinan – 02 96 85 24 85 | Service Culture : 02 96 87 40 65  
culture@dinan.fr

Parking : Piscine des Pommiers ou Les Vieilles tours près du tennis-club

Comment venir : 30 minutes à pied depuis le Port de Dinan par le chemin de halage / 5 minutes en voiture

Où manger & boire un verre à Léhon : Au Café Gloutons, 9, Le Bourg | à L'Arôme Sucré, 46 Rue du Bas Bourgneuf

*Les chiens et les vélos sont interdits dans l'Abbaye et dans les Jardins*

## [ LES EXPOSITIONS A DINAN ]

### Exposition photographique au Jardin Anglais - Charlotte Audoinaud

Charlotte Audoinaud est une artiste française née en 1986 à Limoges. Diplômée de l'École nationale supérieure des beaux-arts de Lyon en 2016, elle développe une pratique pluridisciplinaire dans laquelle se mêlent photographie, écriture, vidéo et son.

Entre autobiographie et fiction, dans un **registre poétique et sensible**, son travail investit **la notion de territoire intime, les liens qui s'y façonnent, les manques qui s'y jouent, les disparitions qui l'habitent**. Attentive à l'impermanence des corps et à leurs relations à l'environnement, elle met en scène ses proches dans une nature englobante.

Ses séries, longtemps pensées comme de micro-territoires issus d'un temps et d'un espace éprouvé et parcouru, tendent aujourd'hui à en brouiller les frontières.

En 2022, elle expose sa série *J'irai creuser la mer*, à la Galerie VU' à Paris, dans le cadre de l'exposition collective du Mentorat Photographique du Fonds Regnier pour la création avec l'Agence VU' et reçoit le Prix PixTrakk lors des lectures de portfolios des Photaumnales à Amiens. En 2021, elle expose son travail à la Galerie Lumière d'Encre à Céret ainsi qu'au festival le Vent en Poulpe à Saint-Malo. En 2020, sa série *L'être instable* est publiée dans la rubrique Coups de coeur du magazine Fisheye.

### J'irai creuser la mer



Mes oiseaux sont innocents, ils n'ont pas connu la perte, l'absence, le manque. Ils sont vie et joie, mais aussi colère et larmes. Ils sont forts et fragiles à la fois.

Naufragés échoués d'un matin d'automne, ils évoluent dans un équilibre précaire, de roche en roche, de failles en creux, dans un brouhaha silencieux d'écume.

Là un paysage rocheux, une plage isolée leurs servent de remparts, territoire inespéré de jeux, d'expérimentations. Ils explorent, grimpent, observent. Une falaise infranchissable, une mer infinie comme frontière, ils sont seuls au monde.

Un refuge tellurique et marin, récif escarpé d'une île imaginaire où tout est à construire. Un monde auquel je n'ai plus accès.

Depuis le seuil j'en sonde les contours, les strates qui se mêlent, le sable qui remonte et l'océan qui fuit...

[charlotteaudoinaud.com](http://charlotteaudoinaud.com)

Série de 22 photographies argentiques - 2019-2022  
Projet développé avec le Mentorat Photographique du Fonds Régnier pour la création avec l'Agence Vu #2, Agence Vu - Paris

Vernissage 23|05 - Ouvert à tous

Exposition du 24|05 au 29|09 | Jardin Anglais, Dinan

Exposition en accès libre



## [ LES EXPOSITIONS A DINAN ]

### La Maison du Gouverneur

Construite à la fin du XV<sup>ème</sup> siècle, cette imposante maison en pans de bois était à l'origine la propriété d'un riche marchand de toiles. Classé Monument Historique en 1938 puis restauré dans les années 1950, l'édifice a su conserver des éléments architecturaux remarquables qui en font aujourd'hui un écrin atypique pour les expositions d'art.

**Cette année, douze artistes exposeront entre le 31 mai et le 6 octobre 2024 sur des périodes de 2 semaines.**

Du 31 mai au 14 juin

**JÉHANNO Yves**

Du 14 juin au 28 juin

**ROJOUAN Benjamin**

Du 28 juin au 12 juillet

**GOUDE Véronique**

Du 12 juillet au 26 juillet

**MERCIER Benoît**

Du 26 juillet au 9 août

**DEIN Anaïs / HOUCHOT Florence**

Du 9 août au 23 août

**HEBERT Michael**

Du 23 août au 6 septembre


**MAILLARD / MANINI**

Du 6 septembre au 20 septembre


**GALLIANO Anne-José**

Du 20 septembre au dimanche 6 octobre

**LEMUR Soazig / VAZEUX Agnès**



**Expositions Maison du Gouverneur**  
Du 31 mai au 06 octobre 2024

  
**Dinan**

Yves Jéhanno // Benjamin Rojouan // Vérogoude  
Benoît Mercier // Anaïs Dein & Florence Houchot  
Michael Hébert // Corentin Maillard & Youna Manini  
Anne-José Galliano // Soazig Lemur & Agnès Vazeux





**Dinan**  
*Léhon*

Ville de Dinan  
Service Culture

02 96 87 40 65

[culture@dinan.fr](mailto:culture@dinan.fr)

Toutes les informations sur :

[www.dinan.fr/mes-loisirs/culture-et-patrimoine/vie-culturelle/](http://www.dinan.fr/mes-loisirs/culture-et-patrimoine/vie-culturelle/)