



INSTITUT
NATIONAL
MÉTIERES
D'ART



Dinan
Lehon

JOURNÉES EUROPÉENNES DES MÉTIERS D'ART

05-07
AVRIL
2024

—
SUR LE
BOUT
DES
DOIGTS
—

Abbaye de Léhon
DINAN
Entrée gratuite

#JEMA2024

www.journeesdesmetiersdart.fr

• JEMA 2024

La Ville de Dinan accueille les Journées Européennes des Métiers d'Art dans le cadre privilégié de l'Abbaye de Léhon, avec la volonté **d'offrir de la visibilité au secteur des métiers d'art et de valoriser des savoir-faire précieux.**

À cette occasion, 35 créatrices et créateurs d'Art seront présents dont plusieurs issus du territoire dinannais. Ils représenteront 27 métiers différents.

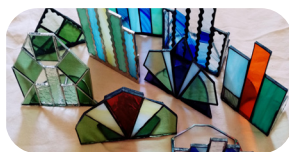
En 2024, le thème choisi par l'Institut National des Métiers d'Arts (INMA) est « **Sur le bout des doigts** » ! Au sein des ateliers, les créateurs, porteurs d'héritages et d'innovations, modèlent et subliment la matière pour donner à voir un objet unique aux curieux.

Découvrez la diversité de leur savoir-faire en échangeant avec eux, venez vous initier à la création, vous en offrir ou simplement flâner !

• LES ARTISANS D'ART

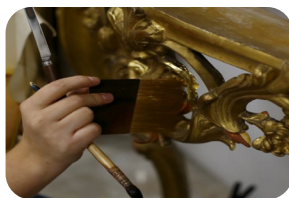
• Domaine de l'architecture et des jardins

Aymeric Louvet, Sculpteur sur pierre
Eclipse vitrail - Séverine Guessant, Vitrailliste
Alice Mauro, Vitrailliste



• Domaine de l'ameublement et de la décoration

Reflets de Paille - Dominique Chesnel, Marqueteuse de paille
Nadine Dupeux, Vannière
Morgan Etes, Art végétal
Vital Lainé, Designer en mobilier et objets
Raphaël Muller, Designer d'objets
Stéphane Crespel, Tapissier d'ameublement
Pierre-Alain Kittler, Sculpteur
Agathe Briqué, Doreuse ornementaliste
TYMEN Créations - Pascale Tymen, Mosaïste
Anne Tymen, Mosaïste



• Domaine du textile

Chris Henriques Création, Couturier flou, Tailleur pour dames
Tartine de Laine - Jessie et Lynda Rucay, Modélistes et Couturières floues

● **Domaine de la céramique**

Coralie Mézières, Céramiste
Terranina - Nina Danieau, Céramiste
Isabelle Samzun, Céramiste
Laure Zurcher, Céramiste



● **Domaine du papier, graphisme et impression**

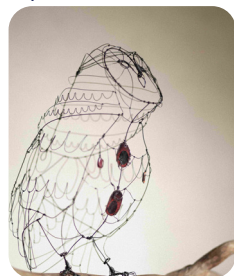
Maëlle Bastard, Graveuse
Annie Bocel, Graveuse et imprimeuse en gaufrage
Laboratoire du livre et Atelier Marie Färber, Relieuse d'art
Virginie Pourchoux, Créatrice d'objets en papier
Photo sans cible - Jean-Michel Wiedenkeller, Photographe

● **Domaine de la restauration**

Marine Cassat, Restauratrice et Conservatrice des oeuvres d'art graphiques

● **Domaine de la bijouterie**

Camille Guilmain, Créatrice de bijoux en fil de lin
EMIKemi - Sabine Alabi, Créatrice de bijoux
Katell Leclair, Créatrice de bijoux



● **Domaine du verre**

L'atoëll - Adrien Hervé, Souffleur de verre

● **Domaine du métal**

L'Art du Fer et du Damas - Christophe Simon, Coutelier d'art
Agnès Guillot, Emailleuse sur cuivre et sculptrice en fil d'acier
Benoît Mercier, Sculpteur sur métal



● **Domaine du Cuir**

Elan Créateur - Atelier de la Baleine à Bosse -
Alexia Vermot-Desroches, Sellière garnisseuse

● **Domaine de la Tabletterie**

Le bois lié - Julien Levecque, Ebéniste



Les Journées Européennes des Métiers d'Art sont aussi l'occasion de créer un pont entre créateurs et public : des démonstrations et ateliers de découverte sont ainsi proposés le vendredi aux scolaires et tout au long du week-end pour les visiteurs.

• DÉMONSTRATIONS

Samedi :

11h : Dorure à la feuille d'or par Agathe Briqué

11h30 : Gravure et impression sur presse par Maëlle Bastard

12h : Gravure sur pierre par Aymeric Louvet

14h30 : Fabrication du damas, coutellerie par Christophe Simon

16h30 : Gravure de poinçons typographiques par Annie Bocel

Dimanche :

11h : Création d'un vitrail par Alice Mauro

12h : Restauration d'une reliure cuir par Marine Cassat

15h : Gravure sur pierre par Aymeric Louvet

15h30 : Dorure à la feuille d'or par Agathe Briqué

16h30 : Ebénisterie par Julien Levecque

• CONFÉRENCE

« Hata Népal, designer en exploration » par Raphaël Muller

Raphaël Muller retrace son voyage au Népal, à la rencontre des artisans, artisanes et artistes. De ces rencontres sont nés des récits ainsi qu'une collection d'objets qu'il présentera sur son stand.

• Samedi 6 avril : 15h à 15h30 | Dimanche 7 avril : 11h30 à 12h
Sans réservation mais nombre de places limitées

• ATELIERS D'INITIATION

Ateliers gratuits | Ouverts à tous | Possible parent-enfant | Jauge limitée à 10 personnes
Pensez à vous inscrire auprès du Service Culture : culture@dinan.fr | 02 96 87 40 65

Atelier dorure par Agathe Briqué

Réalisation d'une dorure à la feuille d'or 22 carats sur un petit ornement moulé ou végétaux séchés

• Samedi 6 avril : 14h30 à 15h15 | Dimanche 7 avril : 11h à 11h45
Tout public - à partir de 10 ans | [agathebriqué.com](https://www.agathebriqué.com)

Création en fil d'acier par Agnès Guillot

Création d'une suspension animale ou florale

• Samedi 6 avril : 16h à 17h15
Tout public - à partir de 10 ans | [L'atelier d'Agnès](https://www.latelierdagnès.com)

Initiation à la marqueterie de paille par Dominique Chesnel

Réalisez votre marque-page en marqueterie de paille.

• Dimanche 7 avril : 14h à 15h15
Tout public - à partir de 10 ans | [refletsdepaille.com](https://www.refletsdepaille.com)

Initiation modelage terre & empreintes végétales par Terranina

Modelage d'un bol à partir d'une boule de terre en utilisant la technique du pincé et empreinte végétale sur plaque de terre

• Samedi 6 avril : 16h30 à 17h45
Tout public - à partir de 6 ans | [f terranina](https://www.terranina.com)

Initiation céramique par Isabelle Samzun

Modelage d'une pièce d'argile « sur le bout des doigts »

• Dimanche 7 avril : 16h à 17h15
Tout public - à partir de 7 ans | [isabellesamzun.fr](https://www.isabellesamzun.fr)

Vendredi 5 avril : 14h-18h30

Samedi 6 et Dimanche 7 avril : 10h30-18h30

Abbaye Saint-Magloire de Léhon
Place Abstatt - Léhon, 22100 DINAN

Entrée gratuite

Contact : culture@dinan.fr | 02 96 87 40 65
dinan.fr

• **Stationnement interdit dans le bourg de Léhon**, mais conseillé au parking des Vieilles Tours (Tennis-Club).

• Petite restauration par l'Association du Marché de Noël de Léhon.

• Les salles situées au 1^{er} et 2^e étage de l'Abbaye ne sont pas accessibles aux personnes à mobilité réduite.

• Chiens non acceptés à l'intérieur de l'Abbaye.