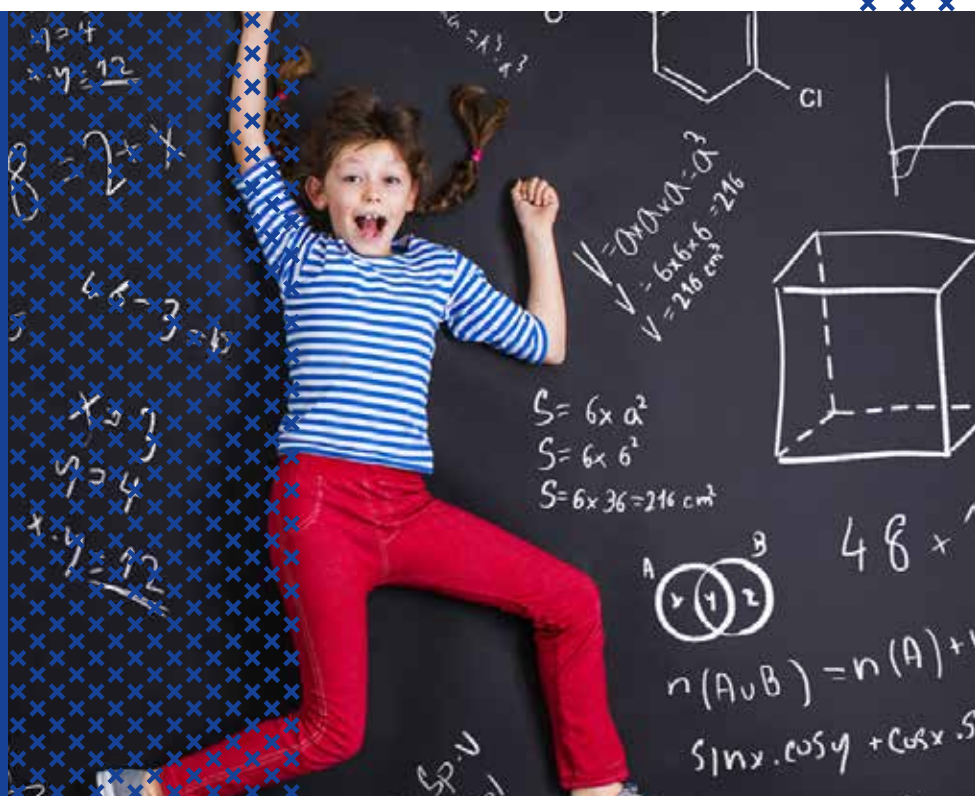


EXPLORATEURS

DINAN



ACTIONS ÉDUCATIVES
2022-2023
PRIMAIRE, COLLÈGE ET LYCÉE

COMMUNE NOUVELLE



DINAN LÉHON



VILLES
& PAYS
D'ART &
D'HISTOIRE
DIRE

Depuis 1986, Dinan, Ville d'art et d'histoire fait de la sensibilisation des jeunes à leur cadre de vie, l'un des axes privilégiés de sa politique de valorisation des patrimoines. Chaque année, plusieurs milliers de scolaires, de l'école primaire à l'université, viennent ainsi découvrir notre ville, ses paysages, ses quartiers et ses monuments.

Fruit d'une collaboration entre le service Conservation et Valorisation des Patrimoines de Dinan, la Direction Régionale des Affaires Culturelles de Bretagne et l'Inspection Académique, les visites et activités pédagogiques sont encadrées par des guides-conférenciers et des médiateurs agréés par les Ministères de l'Éducation Nationale et de la Culture.

En s'appuyant sur ses ambitieux projets, Dinan, la cité aux soixante-seize monuments historiques, ne cesse de faire évoluer son offre à destination du jeune public. Ainsi, depuis la rentrée 2021-2022, les deux opérations majeures que sont la restauration du front nord des remparts ainsi que la reconstruction de la maison « de la Mère Pourcel » s'accompagnent de la création de nouvelles visites et ateliers pédagogiques à même de faire comprendre aux élèves toute la complexité des fortifications médiévales et de l'architecture en pan de bois.

Espérons que ces activités pédagogiques suscitent encore davantage de vocations chez nos jeunes « explorateurs ».

Didier LECHIEN
Maire de Dinan

SOMMAIRE

- 04 DÉCOUVRIR LE PATRIMOINE, UNE EXPÉRIENCE SENSIBLE**
- 05 NOUVEAUTÉ 2022-2023**
- 06 DINAN CITÉ MÉDIÉVALE : VISITES DÉCOUVERTES**
- 07 DINAN CITÉ MÉDIÉVALE : ATELIERS PÉDAGOGIQUES**
- 08 LE CHÂTEAU DE DINAN : VISITES DÉCOUVERTES**
- 09 LE CHÂTEAU DE DINAN : ATELIERS PÉDAGOGIQUES**
- 10 TARIFS ET RÉSERVATIONS**
- 11 PLAN DU CENTRE HISTORIQUE DE DINAN**

DÉCOUVRIR LE PATRIMOINE, UNE EXPÉRIENCE SENSIBLE



QUELLES ACTIVITÉS POSSIBLES ?

La visite thématique est une visite commentée sur un thème précis. C'est un parcours dans la ville, dans un monument, qui peut s'appuyer sur des supports pédagogiques du type questionnaire ou fiche à compléter au cours de la visite.

Le parcours-découverte se présente sous la forme d'un jeu. Jeu de piste, enquête dans la ville ou dans un monument... encadrés par le guide conférencier ou le médiateur.

L'atelier pédagogique constitue une approche plus pratique qu'une visite thématique. Il accompagne en général une courte visite sur le terrain. C'est un moment de manipulation, d'expérimentation d'outils pédagogiques, qui aide à la compréhension de certaines notions plus complexes. Les interventions en classe sont adaptées à un projet spécifique. Elles peuvent consister, en fonction des thématiques, en une présentation sous forme de diaporama ou s'appuyer sur des documents divers.

COMMENT TRAVAILLER EN HISTOIRE DES ARTS AVEC DINAN VILLE D'ART ET D'HISTOIRE ?

Les patrimoines dinannais constituent une excellente ressource à côté de chez vous. Ils offrent autant d'occasions d'aborder l'Histoire, l'évolution des sociétés et des modes de vie, l'expression du pouvoir à travers les arts.

Dinan, Ville d'art et d'histoire et ses partenaires vous accompagnent dans votre démarche d'enseignement de l'histoire des arts, en vous proposant des animations adaptées à vos objectifs d'apprentissage : remise en contexte des productions artistiques, analyse et vocabulaire spécifiques, exemples locaux pouvant alimenter la liste de référence, etc. Au-delà des notions d'apprentissage, le patrimoine permet aux élèves de se confronter à des œuvres autrement que par l'intermédiaire d'un écran ou d'un document et ainsi de vivre une expérience sensible, qui donne du sens à l'enseignement obligatoire d'histoire des arts.

LA PÉDAGOGIE MISE EN OEUVRE PAR DINAN, VILLE D'ART ET D'HISTOIRE

Dinan, Ville d'art et d'histoire, imagine ses animations pour que les élèves soient acteurs de leur découverte. Pour partir à la découverte du patrimoine, tous leurs sens sont sollicités. Les guides conférenciers suscitent l'observation et la réflexion des élèves, les amènent à trouver leurs propres réponses. La manipulation des outils pédagogiques est un dispositif ludique qui leur permet d'expérimenter et de comprendre des notions complexes.

PATRIMOINE DURABLE & VIVANT : UNE RÉPONSE AUX GRANDS ENJEUX CLIMATIQUES

Dans le cadre du développement de son offre pédagogique, le service Conservation et Valorisation des Patrimoines propose de sensibiliser le jeune public aux grands enjeux climatiques et environnementaux sous le prisme des patrimoines bâtis et naturels.



LES MATERIAUX ET DÉCORS DE L'ARCHITECTURE DINANNAISE

(à partir du cycle 3) | durée : 2h

C'est pourquoi dans la définition des nouveaux thèmes, la conception et l'élaboration des visites guidées et ateliers pédagogiques le service Conservation et Valorisation des Patrimoines privilégie les actions éducatives en lien avec le patrimoine durable, l'éco-construction, les matériaux et les techniques de construction traditionnelles.

A travers la ville les élèves découvrent les matériaux de construction des différents bâtiments. L'observation et l'expérimentation leur permettent de comprendre leurs propriétés et d'appréhender les techniques de construction et de mise en décors.

DINAN, CITÉ MÉDIÉVALE

VISITES DÉCOUVERTES



DINAN AU MOYEN ÂGE

(à partir du cycle 2) | durée : 1h30

Dinan est fondée au 11^e siècle sur la rive droite de la Rance. Très rapidement celle-ci est délaissée au profit du plateau rocheux. Au cours de cette visite, les élèves identifient les différentes fonctions de la ville au Moyen Âge.

.....

LE COMMERCE AU MOYEN ÂGE

(à partir du cycle 2) | durée : 1h30

Les foires et marchés ont façonné la ville et marqué le paysage architectural dinannais. Lors de cette visite, les élèves découvrent les manières de commercer au Moyen Âge ou encore l'organisation d'une boutique.

.....

VIVRE ET HABITER DANS UNE MAISON EN PAN DE BOIS

(à partir du cycle 2) | durée : 1h30

Les plus anciennes maisons en pan de bois de Dinan remontent au 15^e siècle. Cette visite permet d'appréhender la technique constructive du pan de bois et de comprendre l'organisation d'une maison médiévale.

► *Visite de la Maison du gouverneur*

L'ART DES BÂTISSEURS : DU ROMAN AU GOTHIQUE

(à partir du cycle 3) | durée : 1h30

Dinan comprend deux églises paroissiales : la basilique Saint-Sauveur et l'église Saint-Malo. A travers cette visite, les élèves découvrent les évolutions entre le style roman et le style gothique.

.....

SAINTE-MAGLOIRE DE LÉHON

(à partir du cycle 2) | durée : 1h30

Fondé au milieu du 9^e, le monastère bénédictin Sainte-Magloire de Léhon présente un ensemble complet, révélant les espaces nécessaires à la vie conventuelle : église, cloître, réfectoire, cuisine, dortoir, etc.

.....

JEU DE PISTE

(à partir du collège) | durée : 2h

Sous forme d'un jeu de l'oie, les élèves découvrent la ville en autonomie. Le guide-conférencier les oriente dans leur recherche.

1. Place des Merciers

2. Arc en plein cintre

3. Croisée d'ogives

DINAN, CITÉ MÉDIÉVALE

ATELIERS PÉDAGOGIQUES

CONSTRUIRE UNE MAISON EN PAN DE BOIS

(cycle 2 et cycle 3) | durée : 2h

Après avoir observé les maisons du centre historique, les élèves restituent, en volume, la maquette d'une maison. En fonction des typologies, le niveau de difficulté augmente.

.....

L'ART DU VITRAIL

(cycle 2 et cycle 3) | durée : 2h

La visite s'appuie sur l'observation des vitraux rénovés de l'église Saint-Malo, pour en comprendre la fonction et la signification. Les élèves mettent ensuite en couleur le carton préparatoire d'un vitrail.

.....

GARGOUILLES ET BESTIAIRE MÉDIÉVAL

(cycle 2 et cycle 3) | durée : 2h

Au cours d'un jeu de piste, les élèves doivent identifier les figures qui animent les gargouilles de l'église Saint-Malo. En atelier, ils modèlent une gargouille en terre.



LE CHÂTEAU DE DINAN

VISITES DÉCOUVERTES



LE CHÂTEAU DE DINAN : PALAIS DU DUC JEAN IV

(à partir du cycle 2) | durée : 1h30

Véritable résidence princière de la fin du Moyen Âge, le château de Dinan est construit dans les années 1380 à la demande du duc de Bretagne Jean IV. La visite présente aux élèves le rôle et la fonction des différentes salles de la tour ducale.

.....

LES DÉFENSES DU CHÂTEAU

(à partir du cycle 2) | durée : 1h30

Constitué d'une porte fortifiée, d'une tour résidence, d'une tour d'artillerie et d'une gaine militaire, le château de Dinan offre aux élèves près de 4 siècles d'histoire de l'architecture militaire.

.....

L'ART DE LA TABLE AU TEMPS DE JEAN IV

(à partir du cycle 2) | durée : 1h30

En visitant la cuisine et la salle de banquet, les élèves partent à la rencontre des maîtres-queux et des manières de table à la fin du 14^e siècle.

► **Découverte des épices et du vaisselier médiéval**



LE CHÂTEAU DE DINAN

ATELIERS PÉDAGOGIQUES



LE COSTUME MÉDIÉVAL

(cycle 2 et cycle 3) | durée : 2h

Grâce aux reproductions d'enluminures et au fonds de costumes d'inspiration médiévale, les élèves découvrent les formes, les couleurs et les matières qui composent les vêtements médiévaux.

.....

À L'ASSAUT DU CHÂTEAU

(cycle 2 et cycle 3) | durée : 2h

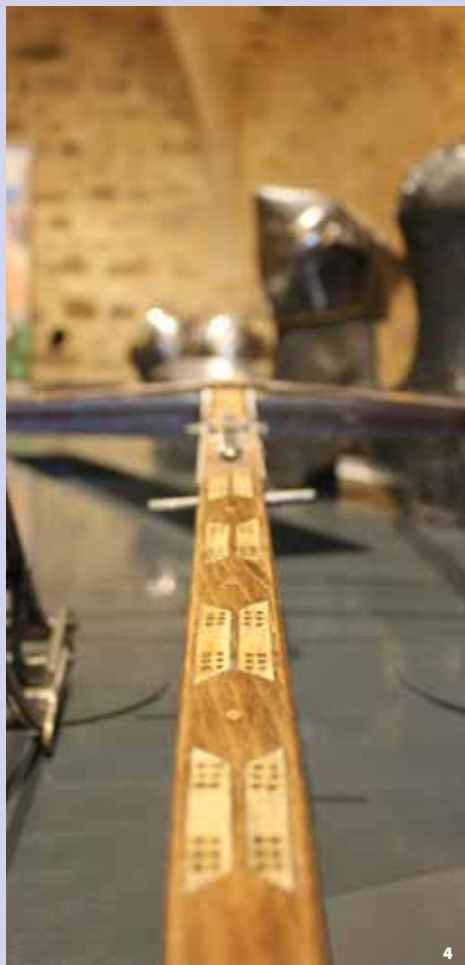
Grâce à l'observation et à la fabrication de maquettes et de pièces d'armures reconstituées, les élèves étudient l'évolution de l'architecture militaire et l'armement au 15^e siècle.

.....

À VOS PLUMES !

(à partir du cycle 3) | durée : 2h

À partir d'agrandissements d'enluminures et de reproductions d'outils du scribe, les élèves sont initiés à l'art de la calligraphie.



1. La cuisine basse du Château de Dinan

2. La tour ducale

3. Le puits de la cuisine basse du Château de Dinan

4. Arbalette

TARIFS ET RÉSERVATIONS



TARIFS

Les actions éducatives organisées par le service Conservation et Valorisation des Patrimoines sont gratuites pour les établissements publics et privés du 1^{er} degré du territoire de la Commune nouvelle de Dinan.

Pour les autres établissements :

- ▶ **Tarif plein : 4 € / élève**
- ▶ **Tarif réduit* : 3 € / élève**
- ▶ **Tarif journée découverte** : 7 € / élève**
- ▶ **Gratuit pour les accompagnateurs**

* tarif appliqué à partir de la 2^{ème} séance

** la journée découverte comprend 2 séances

Mise à disposition d'une salle pour déjeuner : forfait de 15 €

Groupe minimum de 15 élèves

Les demandes doivent être adressées au minimum 3 semaines avant la période souhaitée.

CONTACT

Service Conservation
et Valorisation des Patrimoines

Mairie déléguée de Léhon
Place d'Abstatt - Léhon
22100 Dinan

RENSEIGNEMENTS ET RÉSERVATIONS :

07 60 55 11 53

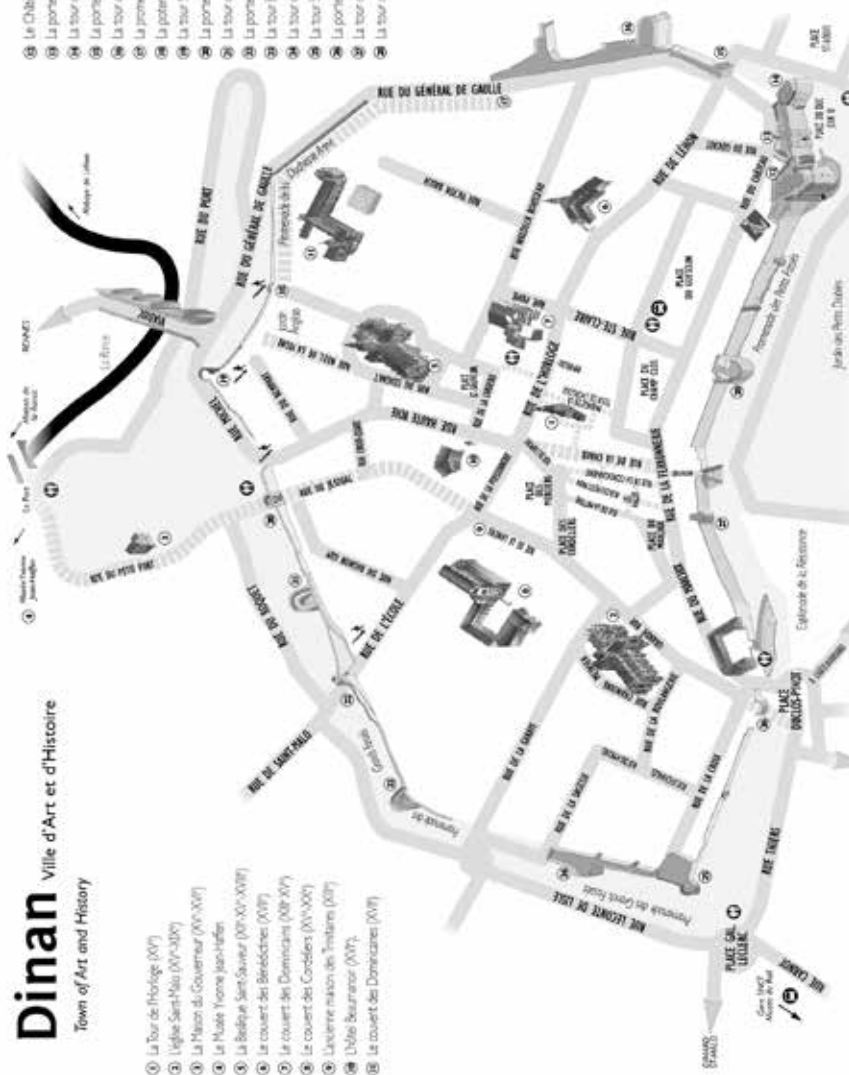
educ.patrimoine@dinan.fr

Dinan

Ville d'Art et d'Histoire
Town of Art and History

- ① La Tour de l'Horloge (XV)
- ② Église Saint-Malo (XV-XVI)
- ③ La Maison du Gouverneur (XVI-XVII)
- ④ Le Musée Yvonne Jean-Haffre
- ⑤ La Belgique Saint-Sauveur (XV-XVI-XVII)
- ⑥ Le couvent des Bénédictines (XVII)
- ⑦ Le couvent des Dominicains (XVI-XVII)
- ⑧ Le couvent des Cordeliers (XVI-XVII)
- ⑨ L'ancienne maison des Trinitaires (XVII)
- ⑩ l'abbé Beaumanoir (XVII)
- ⑪ Le couvent des Dominicaines (XVII)

- ⑫ Le Château de Dinan (XIV)
- ⑬ La porte du Cocher (XIII)
- ⑭ La tour de Coëtquen (XVI)
- ⑮ La porte Saint-Louis (XVIII)
- ⑯ La tour de l'Échiquier (XVI)
- ⑰ Les promenoirs de la Duchesse Anne (XVIII)
- ⑱ La poterne Cardinal (XVII)
- ⑲ La tour Saints-Catherine (XVIII)
- ⑳ La porte du Jemmal (XIII - XVI)
- ㉑ La tour de Gouverneur (XVI)
- ㉒ La tour Beaumanoir (XVII)
- ㉓ La tour de Lesquen (XVI)
- ㉔ La tour Saint-Jean (XVI)
- ㉕ La porte de l'Évê (XVII)
- ㉖ La tour de Beaufort (XIII)
- ㉗ La tour de Cornettable (XVII)



« IL N'Y A PAS DE CRÉATION ARTISTIQUE SANS ÉDUCATION ARTISTIQUE »

Tasca, C., conférence de presse l'éducation artistique pour tous, 14 décembre 2000.

À proximité :

Le Château de Dinan

Rue du Château
02 96 39 45 20
chateaudedinan.fr

Saint-Magloire de Léhon

Le Bourg - Léhon

Dinan, ville d'art et d'histoire

appartient au réseau national des villes et pays d'art et d'histoire depuis 1986. Le service Conservation et Valorisation des Patrimoines est en charge de plusieurs missions :

- la connaissance et la valorisation des patrimoines
- la protection, l'entretien et la restauration des patrimoines
- la promotion de la qualité architecturale, urbaine et paysagère
- la sensibilisation de tous les publics aux patrimoines dans leur diversité
- la mise en place d'un tourisme patrimonial et culturel.

Le ministère de la culture et de la communication attribue le label « **ville et pays d'art et d'histoire** » aux collectivités engagées dans une politique globale de protection et de valorisation des patrimoines auprès du grand public. Il garantit la compétence des équipes du service Conservation et Valorisation des Patrimoines, ainsi que la qualité des actions engagées.

Service Conservation et Valorisation des Patrimoines

Mairie déléguée de Léhon
Place d'Abstatt - Léhon
22100 Dinan

Crédits photos

Service Conservation
et Valorisation des
Patrimoines , Ville de
Dinan.

